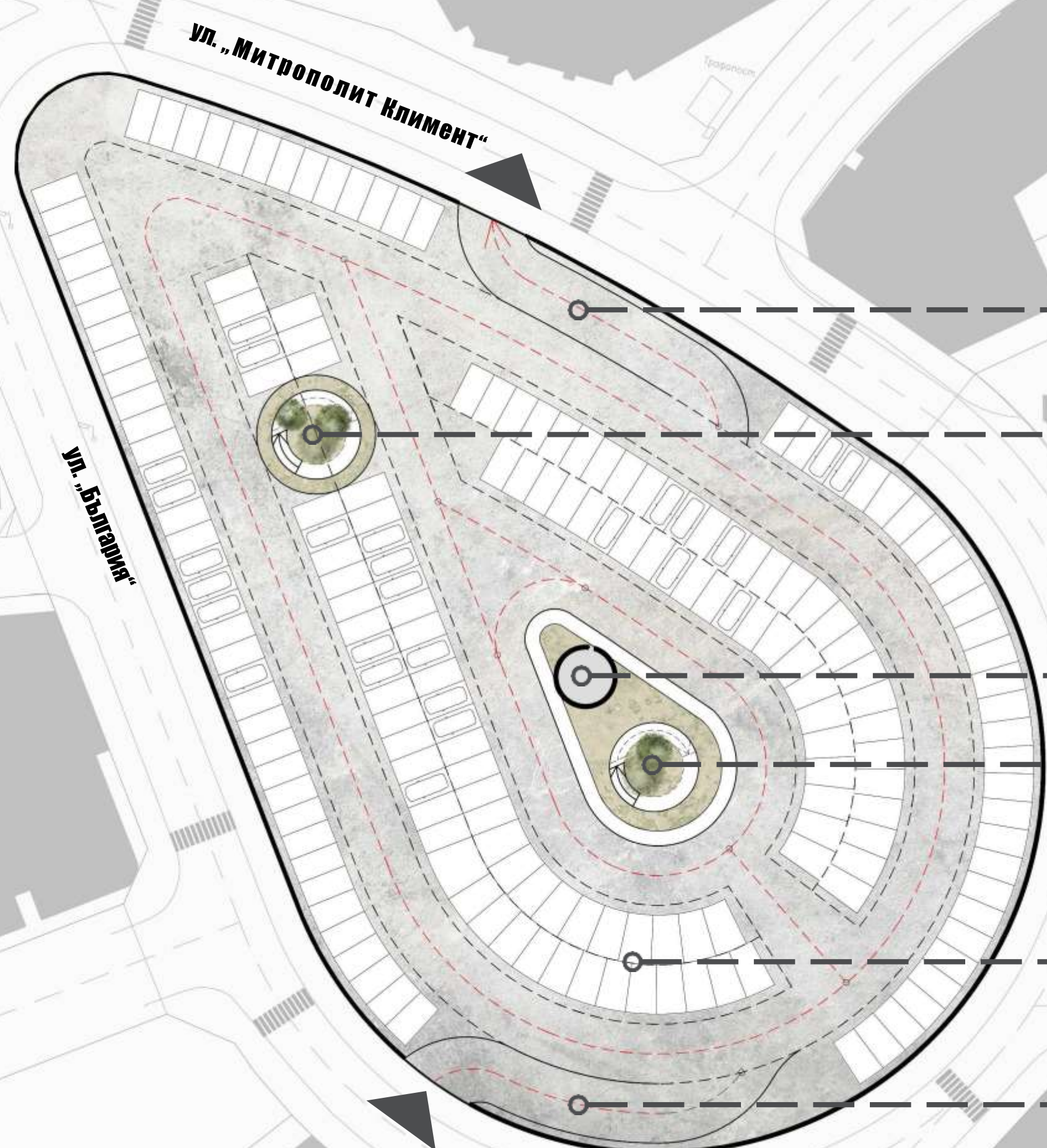




ПОДЗЕМЕН ПАРКИНГ И ГРАДСКИ ПАРК „КАПКАТА“

ПОДЗЕМЕН ПАРКИНГ И ГРАДСКИ ПАРК „КАПКАТА“ | ФУНКЦИОНАЛНА ОРГАНИЗАЦИЯ
НИВО ПОДЗЕМЕН ПАРКИНГ



РАМПА | ИЗХОД ОТ ПОДЗЕМНИЯ ПАРКИНГ



ПЕШЕХОДНА РАМПА ЗА ДОСТЪП ДО ПАРКА



САНИТАРНИ ВЪЗЛИ

ПЕШЕХОДНА РАМПА ЗА ДОСТЪП ДО ПАРКА



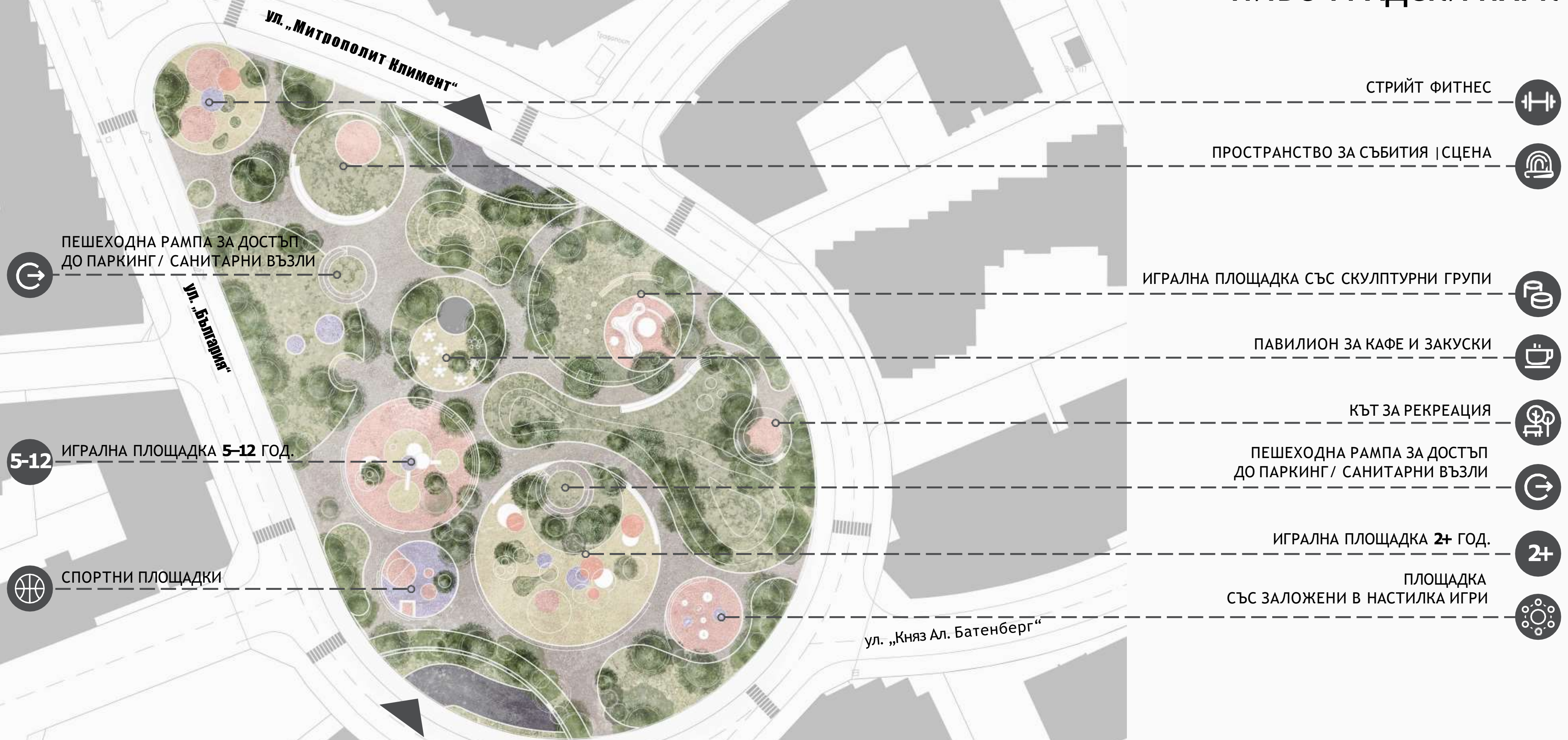
180 ПАРКОМЕСТА



РАМПА | ВХОД В ПОДЗЕМНИЯ ПАРКИНГ



ПОДЗЕМЕН ПАРКИНГ И ГРАДСКИ ПАРК „КАПКАТА“ | ФУНКЦИОНАЛНА ОРГАНИЗАЦИЯ
НИВО ГРАДСКИ ПАРК



СТРИЙТ ФИТНЕС



ПРОСТРАНСТВО ЗА СЪБИТИЯ | СЦЕНА



ПЕШЕХОДНА РАМПА ЗА ДОСТЪП
ДО ПАРКИНГ / САНИТАРНИ ВЪЗЛИ



ИГРАЛНА ПЛОЩАДКА СЪС СКУЛПТУРНИ ГРУПИ



ПАВИЛИОН ЗА КАФЕ И ЗАКУСКИ



КЪТ ЗА РЕКРЕАЦИЯ



5-12 ИГРАЛНА ПЛОЩАДКА **5-12** ГОД.



ПЕШЕХОДНА РАМПА ЗА ДОСТЪП
ДО ПАРКИНГ / САНИТАРНИ ВЪЗЛИ



ИГРАЛНА ПЛОЩАДКА **2+** ГОД.



СПОРТНИ ПЛОЩАДКИ



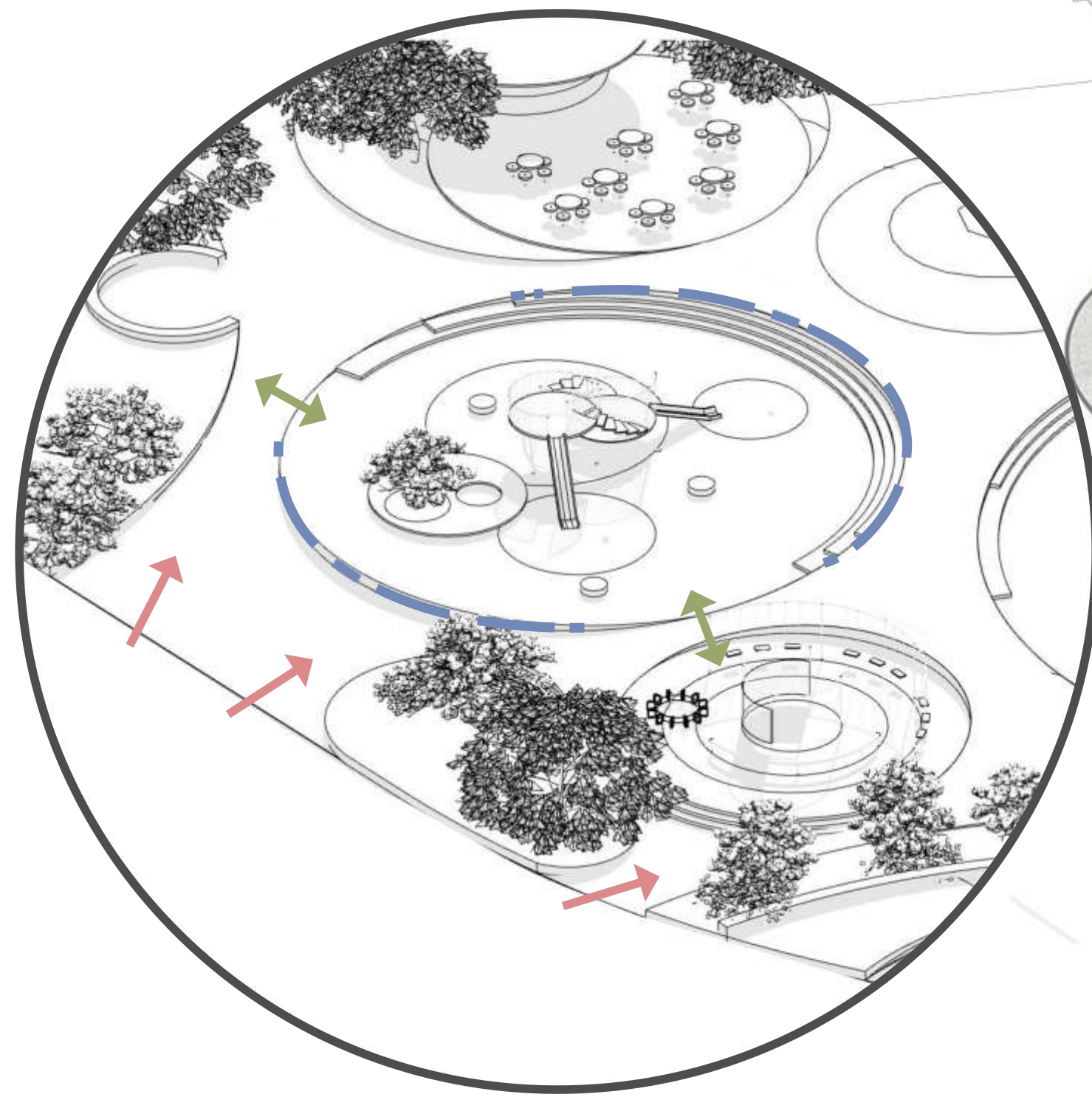
ПЛОЩАДКА
СЪС ЗАЛОЖЕНИ В НАСТИЛКА ИГРИ



ул. „Княз Ал. Батенберг“

ПОДЗЕМЕН ПАРКИНГ И ГРАДСКИ ПАРК „КАПКАТА“ | ФРАГМЕНТ
КОНЦЕПЦИЯ ЗА ГРАДСКИ ПАРК

- РАМПИ С НАКЛОН 5% ПО ЦЕЛИЯ ПЕРИМЕТЪР НА ПАРКА;
- ЗОНИ СЪС СЪПАЛОВИДНО СЯДАНЕ ЗА ОБИРАНЕ НА РАЗЛИКАТА ВЪВ ВИСОЧИНИТЕ;
- ↔ РАВНИ ЗОНИ ЗА ДОСТЪП МЕЖДУ ОТДЕЛНИТЕ ПЛОЩАДКИ;



КОТА +2.00
КОТА +1.50
КОТА +0.75
ГРАДСКИ ПАРК
КОТА ±0.00

ПОДЗЕМЕН ПАРКИНГ
КОТА -2.50

ПОДЗЕМЕН ПАРКИНГ И ГРАДСКИ ПАРК „КАПКАТА“ | ТЕМАТИЧНИ ЗОНИ
КОНЦЕПЦИЯ ЗА ГРАДСКИ ПАРК



ПОДЗЕМЕН ПАРКИНГ И ГРАДСКИ ПАРК „КАПКАТА“ | ИЗГЛЕДИ ОТ ПАРКА
КОНЦЕПЦИЯ ЗА ГРАДСКИ ПАРК





ПОДЗЕМЕН ПАРКИНГ И ГРАДСКИ ПАРК „КАПКАТА“ | ИЗГЛЕДИ ОТ ПАРКА
КОНЦЕПЦИЯ ЗА ГРАДСКИ ПАРК



ПОДЗЕМЕН ПАРКИНГ И ГРАДСКИ ПАРК „КАПКАТА“ | ИЗГЛЕДИ ОТ ПАРКА
КОНЦЕПЦИЯ ЗА ГРАДСКИ ПАРК



ПОДЗЕМЕН ПАРКИНГ И ГРАДСКИ ПАРК „КАПКАТА“ | ИЗГЛЕДИ ОТ ПАРКА
КОНЦЕПЦИЯ ЗА ГРАДСКИ ПАРК

ПОДЗЕМЕН ПАРКИНГ И ГРАДСКИ ПАРК „КАПКАТА“ | ИЗГЛЕДИ ОТ ПАРКА
КОНЦЕПЦИЯ ЗА ГРАДСКИ ПАРК



ПОДЗЕМЕН ПАРКИНГ И ГРАДСКИ ПАРК „КАПКАТА“ | ИЗГЛЕДИ ОТ ПАРКА
КОНЦЕПЦИЯ ЗА ГРАДСКИ ПАРК

